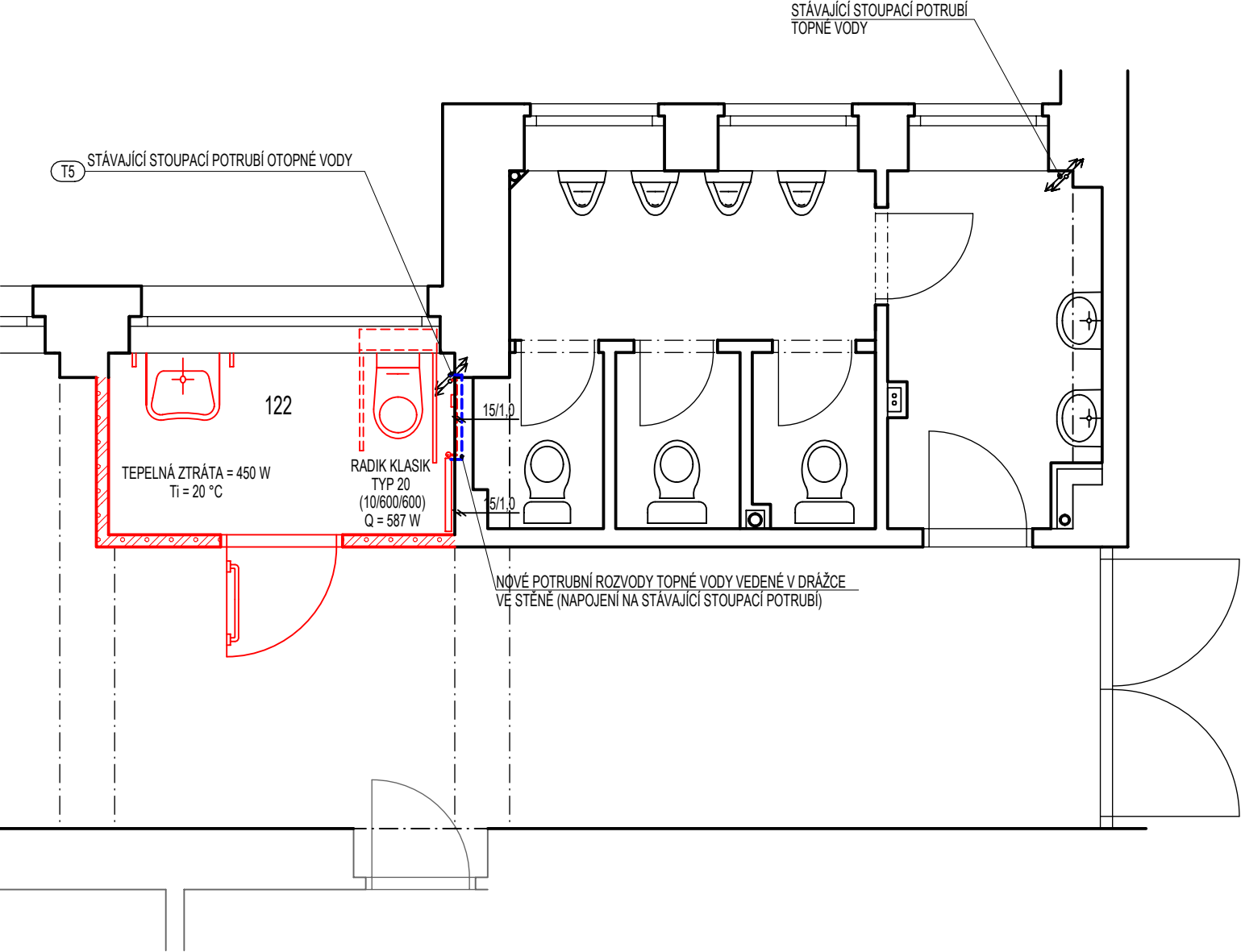


VYTÁPĚNÍ - HYGIENICKÉ ZAŘÍZENÍ 1.NP / NS



LEGENDA MATERIÁLŮ

- STÁVAJÍCÍ KONSTRUKCE
- NOVÉ SÁDROKARTONOVÉ KONSTRUKCE (2x SDK DESKA - 50mm ROŠT - 2x SDK DESKA)
- NOVÉ KONSTRUKCE
- STÁVAJÍCÍ POTRUBNÍ ROZVODY TOPNÉ VODY
- NOVÉ POTRUBNÍ ROZVODY TOPNÉ VODY - PŘÍVOD
- NOVÉ POTRUBNÍ ROZVODY TOPNÉ VODY - ODVOD
- STÁVAJÍCÍ STORUPACÍ POTRUBÍ TOPNÉ VODY

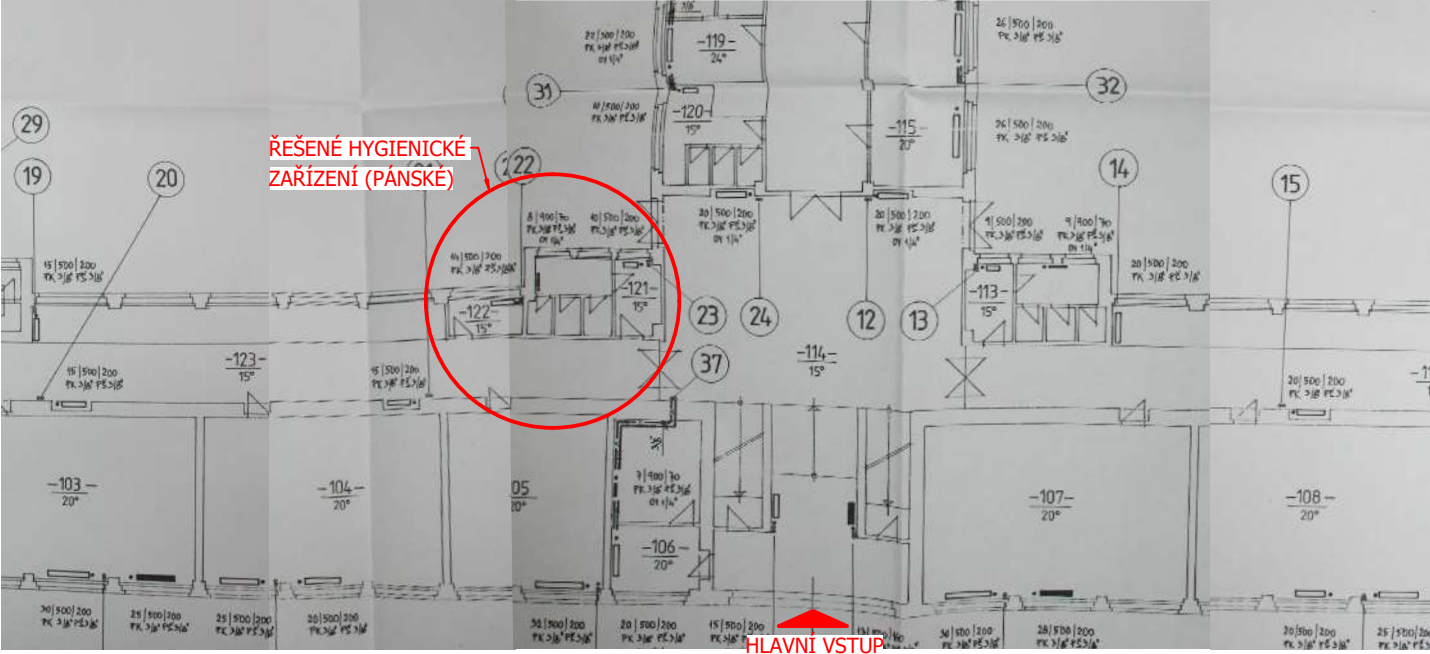
TABULKA MÍSTNOSTÍ

OZN.	NÁZEV MÍSTNOSTI	PLOCHA [m2]	PODLAHA	STĚNA
122	BEZBARIÉROVÉ WC	4,23	KERAMICKÁ DLAŽBA	OMÍTKA + KERAMICKÝ OBKLAD V. 1800/2100 MM

LEGENDA VYBAVENÍ SOCIÁLNÍHO ZAŘÍZENÍ

- WC-B ZÁVĚSNÝ KLOZET INVALIDNÍ JIKA DEEP, ZADNÍ ODPAD, 70 CM, BARVA BÍLÁ
- U-B JIKA MIO BEZBARIÉROVÉ UMYVADLO 64 CM, S OTVOREM, BARVA BÍLÁ
- > ZAŘIZOVACÍ PŘEDMĚTY PODROBNĚJI POPSÁNY V TABULCE VYBAVENÍ HYGIENICKÉHO ZAŘÍZENÍ

DISPOZICE 1.NP



název stavby:	PŘÍSTAVBA A STAVEBNÍ ÚPRAVY, Gymnázium Václava Beneše Třebízského		autorizační razítko:
generální projektant:	 PlanPoint, s.r.o. Sportovní 823/14 101 00 Praha 10 - Vršovice IČO: 247 08 241 / DIČ: CZ 24708241 tel: 222 769 809 / mail: info@planpoint.cz	projektant části:	 PlanPoint, s.r.o. Sportovní 823/14 101 00 Praha 10 - Vršovice IČO: 247 08 241 / DIČ: CZ 24708241 tel: 222 769 809 / mail: info@planpoint.cz

investor:	Město Slaný Velvarská 136/1, 274 01 Slaný		
adresa:	Smetanovo náměstí 1310, 274 01 Slaný	hlavní architekt:	Ing. arch. Daniel Němeček
stupeň:	DOKUMENTACE PRO PROVÁDĚNÍ STAVBY	datum:	12/2017
část PD:	D.1.4.1 TPS - ZTI + VYTÁPĚNÍ + CHLAZENÍ	č. revize:	00
název přílohy:	VYTÁPĚNÍ - HYGIENICKÉ ZAŘÍZENÍ 1.NP/ NS	měřítko:	1:50
		č. výkresu:	D.1.4.1.4